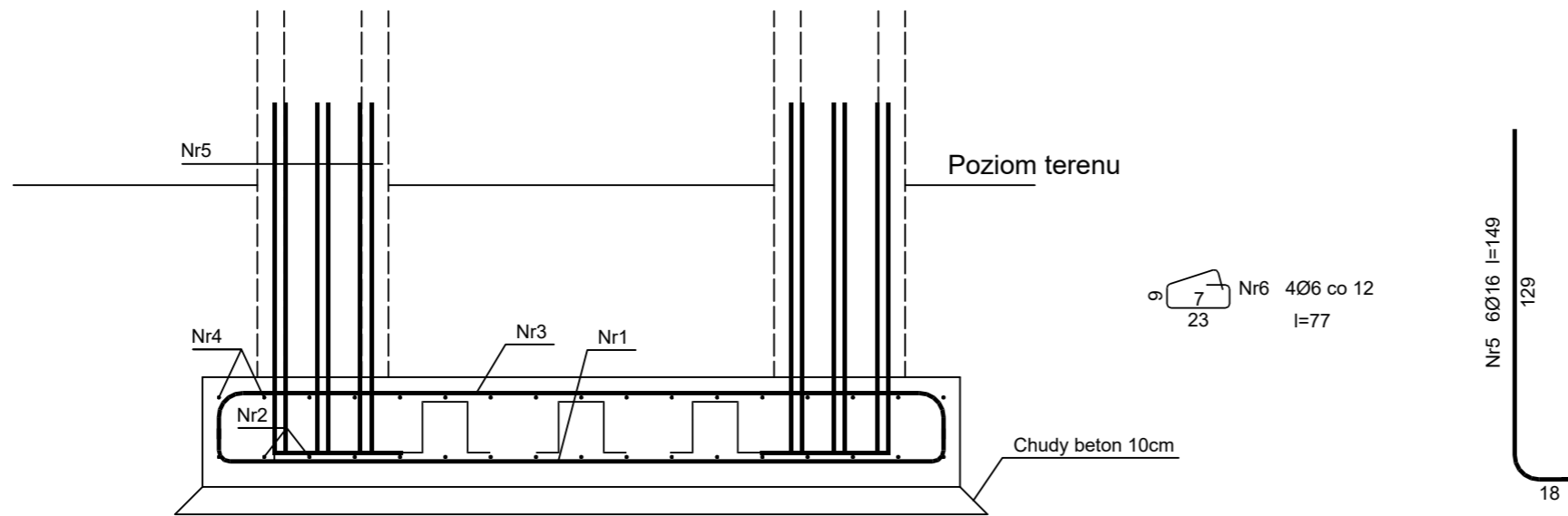
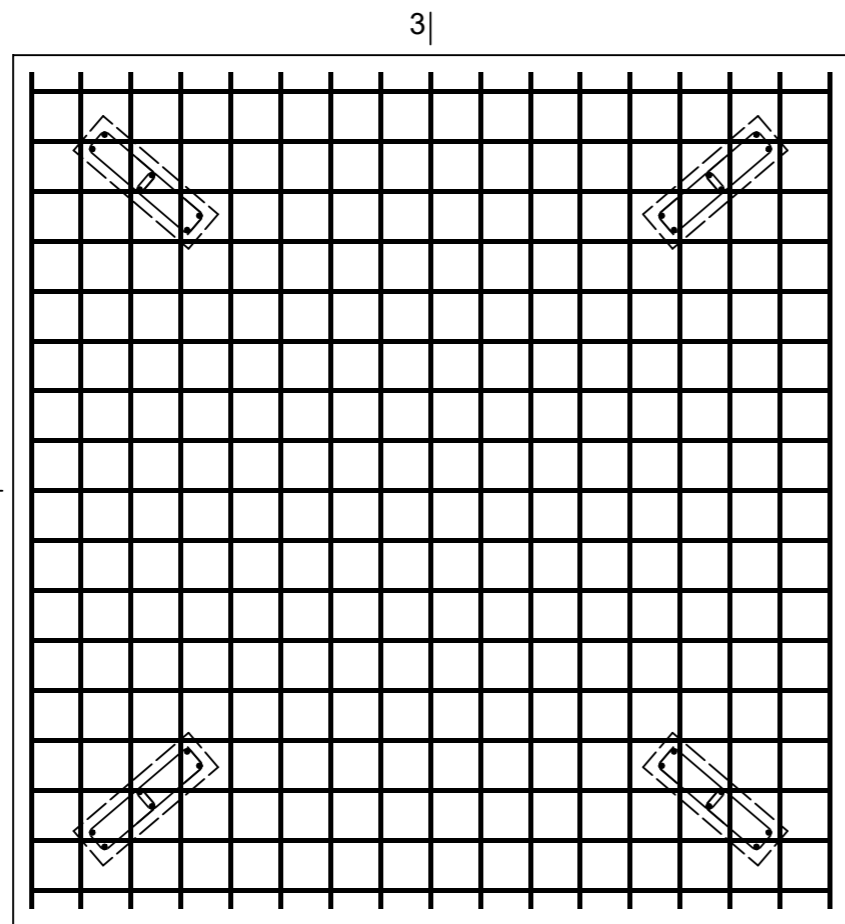


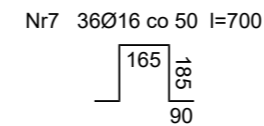
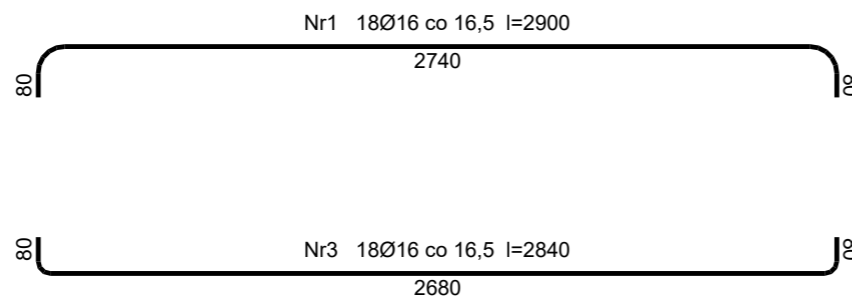
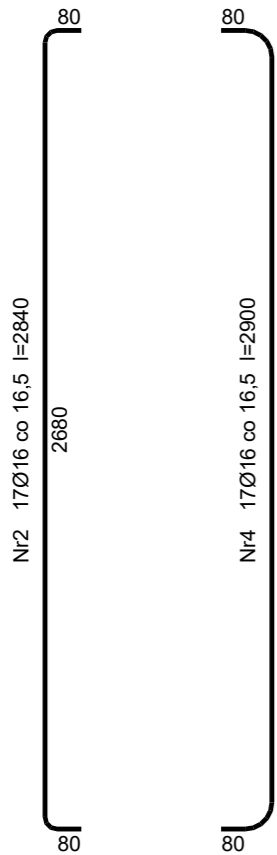
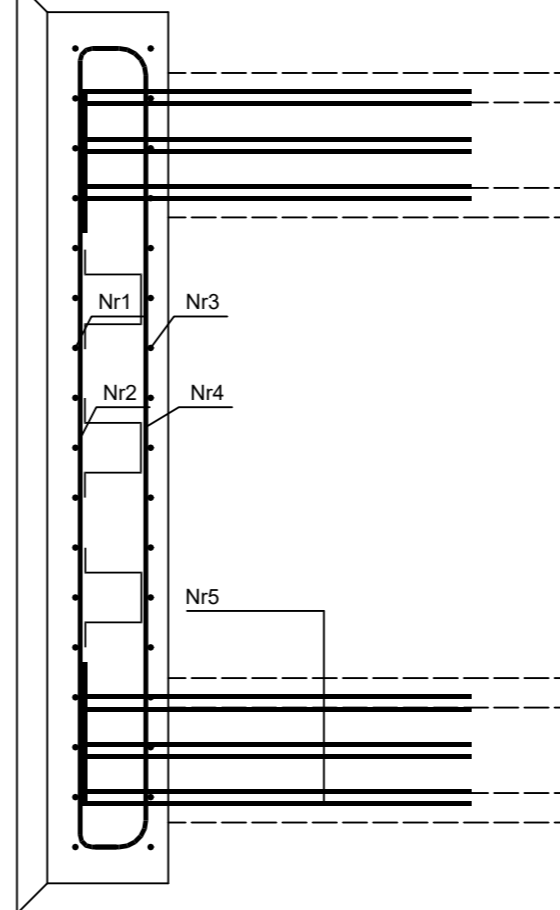
PRZEKRÓJ 2-2 PŁYTA FUNDAMENTOWA  
SKALA 1:10



PRZEKRÓJ 1-1 PŁYTA FUNDAMENTOWA  
SKALA 1:10



PRZEKRÓJ 3-3 PŁYTA FUNDAMENTOWA  
SKALA 1:10



Beton B45 (C35/45)  
Stal RB500  
Beton wodoszczelny W8  
Otulina dolna  $c_{nom} = 85 \text{ mm}$   
Otulina boczna  $c_{nom} = 50 \text{ mm}$

Wykaz zbrojenia

Nr pręta	Średnica [mm]	Długość [cm]	Liczba [szt.]	Długość całkowita [m]	
				Ø6	Ø16
dla 1 stopy					
1	16	290	18		52,2
2	16	284	17		48,28
3	16	290	18		52,2
4	16	284	17		48,28
5	16	149	24		35,76
6	6	77	16	12,32	
7	6	70	36	25,2	
Długość całkowita wg średnic [m]				38,52	236,72
Masa 1mb pręta [kg/mb]				0,22	1,58
Masa prętów wg średnic [kg]				8,55	374,02
Masa całkowita [kg]				382,57	

UWAGA: Długość pręta jest długością obliczoną na podstawie wymiarów w osi pręta (metoda B wg PN-EN ISO 3766:2006)



temat. BUDOWA POMNIKA  
MARSZAŁKA JÓZEFA  
PIŁSUDSKIEGO

**LS PROJEKT PRACOWANIA  
ARCHITEKTONICZNA SP. Z O.O. SP. K.**

NIP: 8943140693, REGON: 383080143, adres: ul. Mydlarskiego 19, 54-079 Wrocław  
tel. kom. 603 950 959, tel. biuro 607 725 026, e-mail: biuro@lsprojekt.pl www.lsprojekt.pl

inwestor GMINA MIASTO RZESZÓW  
ul. Rynek 1, 35-064 Rzeszów, woj. Podkarpackie

lokalizacja Działka nr: 624/3, obręb ŚRÓDMIEŚCIE  
35-006 Rzeszów, Gmina Miasto Rzeszów, woj. Podkarpackie

tytuł rys. PROJEKT WYKONAWCZY-DZWONNICA  
KONSTRUKCJA FUNDAMENTU

branza KONSTRUKCJA	PROJEKTANT: mgr inż. arch. Łukasz Szleper nr upr. 69/DOS/07	podpis:
	SPRAWDZAJĄCY: mgr inż. Piotr Szleper nr upr. SLK/1727/PWOK/07	podpis:
skala rys. 1:25	data 12.2022	nr rys. KPW-3